

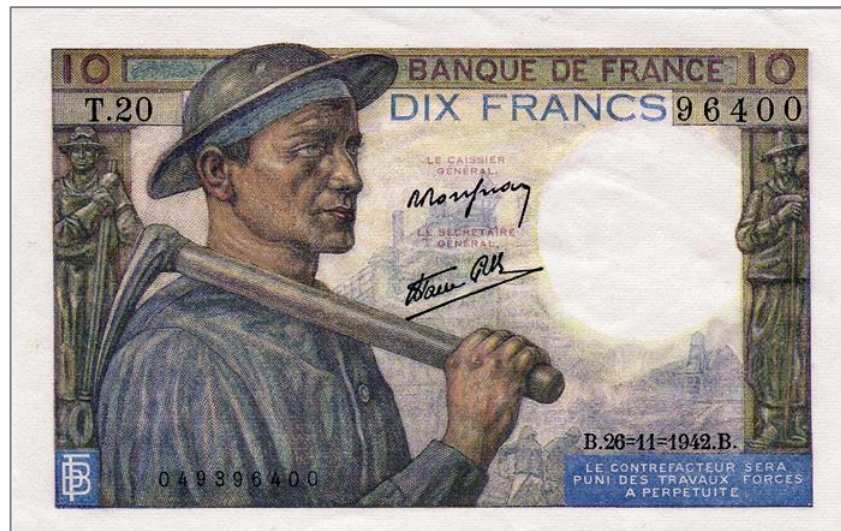
# BILLETS ÉMIS PAR LA BANQUE DE FRANCE

## 1800 - 2001

10 francs BDF type 1941 « Mineur »

BDF194101

Recto



Filigrane  
vu côté recto  
et par  
transparence  
face à la  
lumière



Verso



**10 francs BDF type 1941 « Mineur »****BDF194101**

1 <sup>ère</sup> autorisation de création de séries	Mise en circulation	Début du retrait	Privation du cours légal
11 septembre 1941	11 septembre 1943	5 juin 1951	1 <sup>er</sup> janvier 1963
Origine, caractéristiques et éléments nouveaux de sécurité	Décidé au printemps 1942, ce billet de format très réduit remplace celui du type 1915 « Minerve » remis en circulation en 1939. La réduction du format répond à deux préoccupations directement liées aux pénuries de la guerre : diminuer la consommation de matières premières et répondre plus vite au besoin des usagers. Ses très petites dimensions contraignent la Banque de France à renoncer à la double présence des indices d'authentification (numéros de série et de billet) et à la triple signature. En revanche, l'impression en couleurs rend la coupure plus difficile à reproduire que la précédente.		
Papier	format en mm	118 x 75	force en g/m <sup>2</sup> 60 nature Chiffons de coton
Procédés d'impression	recto	Typographie en trois couleurs (jaune, rouge et bleu) pour la vignette + noir pour les signatures, la date de création et la numérotation	
	verso	Typographie en quatre couleurs superposées (jaune, rouge, vert et bleu)	

Illustrations recto	Ouvrier mineur portant son pic sur l'épaule, devant les bâtiments industriels d'une exploitation houillère du Nord.
verso	Jeune paysanne portant son enfant ; paysage évoquant l'agriculture ; la silhouette du hameau est inspirée de celle village de Bazouges (Sarthe).
filigrane	Effigie supposée de Jeanne d'Arc casquée inspirée d'un buste du XV <sup>e</sup> siècle représentant un guerrier.
Indices	Série (sur le billet ci-dessus : T.20), numéro du billet (96400), numéro de contrôle (049396400) et date de création (B.26=11=1942.B.)
Signataires	Secrétaire général, caissier général, contrôleur général

Conception	Banque de France
Vignettes	Recto, verso et filigrane par Lucien Jonas
Gravure	Couleurs du recto par Georges Beltrand ; couleurs du verso par Ernest-Pierre Deloche
Papeterie	Banque de France et Papeterie du Marais
Impression	Banque de France

Précisions	<p><b>Ce 10 francs est mis en circulation à titre exceptionnel et provisoire</b>, comme le 5 francs type 1943 « Berger pyrénéen » et le 20 francs type 1942 « Pêcheur ». Le ministère des Finances en fit la demande à la Banque de France en raison de la disparition des pièces de monnaie. Ces pièces, dont la valeur du métal arrivait à dépasser la valeur faciale, étaient systématiquement conservées et cachées par la population dans l'attente des jours meilleurs ; par ailleurs les Pouvoirs publics les réquisitionnaient pour l'industrie de l'armement.</p> <p><b>Deux combinaisons de signataires :</b></p> <ul style="list-style-type: none"> <li>a) René Favre-Gilly – Pierre Rousseau</li> <li>b) Pol Gargam – Pierre Rousseau</li> </ul>
------------	--